

Séjours en autocar
Espagne > Costa Brava / Lloret de Mar

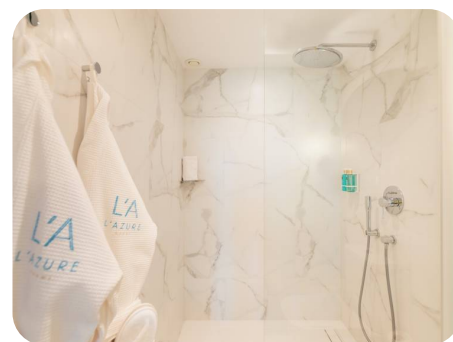
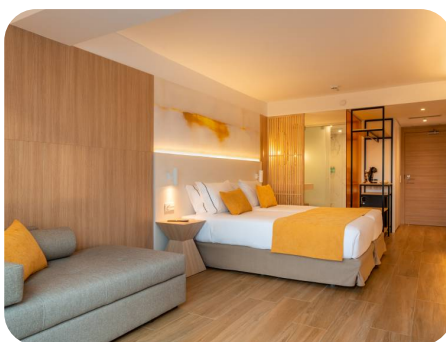
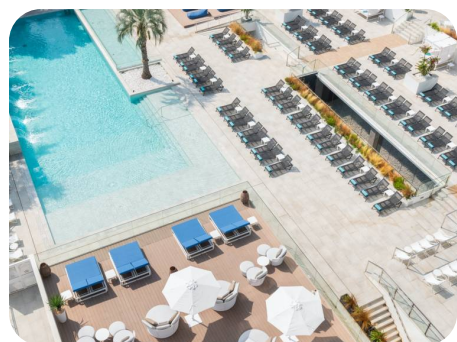
L'Azure Hotel ****sup

CAR+HOTEL

6-7-10-13-14-17 jours à pd. **480€** par personne

Code voyage : ESLL0009

 **Détente**  **Ecochèques**  **Autocar**



Succombez au charme de l'hôtel Azure : une oasis entre mer et sérénité, où chaque instant promet détente, saveurs méditerranéennes et farniente sous un ciel azur.

- La situation idéale
- La cuisine méditerranéenne savoureuse
- L'ambiance paisible et élégante

Cadeaux

- **Résa rapide :**
 - - **20%** avant le 01/01
 - - **15%** avant le 01/02
 - - **10%** avant le 01/03
 - - **5%** avant le 01/04
- **Petit-déjeuner offert** le jour d'arrivée pour les clients en pension complète en formule autocar + logement
- **Petit-déjeuner offert** le jour d'arrivée entre le 04/07 et le 22/08 pour les clients en demi-pension en formule autocar + logement
- **Repas de midi du dernier jour offert** pour les clients en pension complète en formule autocar + logement
- **Promotion long séjour :** -10% sur les séjours de 7 nuits et +, réservés avant le 01/01/2026.
- **Réductions enfants** jusqu'à 12 ans.
- **Réduction enfant Roi :** -50€

Hôtel

Le confort et les services

Séjours en autocar
Espagne > Costa Brava / Lloret de Mar

L'Azure Hotel ****sup

CAR+HOTEL

L'hôtel Azure séduit par son style contemporain et sa luminosité naturelle. Ses espaces communs ouverts et apaisants créent une atmosphère conviviale. Vous y trouverez une piscine extérieure, un solarium avec chaises longues, un centre de bien-être avec soins relaxants, ainsi qu'un service de location de vélos pour explorer les environs. La réception ouverte 24h/24 veille à votre confort, tout comme le Wi-Fi gratuit dans tout l'établissement.

Les différents types de chambres

Les chambres, élégantes et fonctionnelles, offrent une vue mer ou jardin. Elles disposent de la climatisation, d'une salle de bain moderne, d'un balcon ou d'une terrasse privée, d'un minibar et d'une télévision à écran plat. Certaines suites, plus spacieuses, accueillent jusqu'à quatre personnes, idéales pour les familles ou couples en quête d'espace et de quiétude.

Standard ($\pm 21m^2$) :
Type **K22**: ch. 2 pers.

Type **K22P**: ch. 2 pers. vue piscine

Type **K12** : ch. double à usage individuel

Supérieure ($\pm 30m^2$) :
Type **K33SS**: ch. 3 pers.

Type **K23SSP**: ch. 2/3 pers. vue piscine

Familiale ($\pm 40-45m^2$) :
Type **K43FP**: ch. 4 pers., baignoire et double évier vue piscine (max. 3 ad. + 1 enfant)

Suite ($\pm 44m^2$) :
Types **K22SP**: ch. 2 pers., vue piscine, coin salon, 2 TV, douche + baignoire

La restauration

Le restaurant principal met à l'honneur une cuisine méditerranéenne aux accents locaux. Les buffets colorés regorgent de produits frais et de spécialités régionales, tandis que la terrasse panoramique offre des dîners au coucher du soleil inoubliables. Le bar lounge propose une belle carte de vins, cocktails et en-cas légers pour prolonger les soirées dans une ambiance feutrée.

Demi-pension

Pension complète (uniquement du 31/03 au 04/07/2026 et du 23/08/2026 au 27/09)

Les animations

L'hôtel propose plusieurs animations douces : soirées musicales, ateliers bien-être, cours de cuisine ou balades guidées.

Séjours en autocar
Espagne > Costa Brava / Lloret de Mar

L'Azure Hotel ****sup

CAR+HOTEL

Prestations

Inclus : transport, séjour en demi-pension.

Inclus: transport en autocar, séjour en demi-pension.

Lieux & Horaires de départs

Belgique

ANDENNE (5300) Avenue Reine Elisabeth 26 (ING) 13:45
 ATH (7800) Square des Locomotives (Parking) 11:15
 BARCHON (4671) Parc Artisanal 25 - Parking Léonard 12:30 (1)
 BASTOGNE (6600) Place Général Patton 15:15
 BRUXELLES-HEYSEL (1002) Hotel Expo - Avenue Houba de Strooper 600 - Face au stade Roi Baudoin 12:15
 BRUXELLES-KRAAINEM (1003) Avenue de Wezembeek (Metro Kraainem) 12:45
 CHARLEROI (6000) Rue de la Villette (parking autocars) 12:45
 CINEY - Direction Marche (5590) Sanseau N4 (Station Esso) 14:20
 FLEMALLE (4400) Rue du Passage d'Eau 2 (Station Shell) 13:00
 HEPPIGNIES-FLEURUS (6220) Avenue de Heppignies 26, Fleurus, Belgique 13:00 (2)
 HUY (4500) Quai de Namur (café La Couronne) 13:25
 JAMBES (5100) Chaussée de Liège 320 (Magasin Carrefour) 14:00
 LA LOUVIERE (7100) Boulevard des Droits de l'Homme (Gare) 12:15
 LIEGE (4000) Place de Bronckart 12:45
 MARCHE (6900) Avenue de France (arrêt de bus sous la N4) 14:45
 MESSANCY (6780) Rue d'Arlon 220 - Lunch Garden (pas de parking) 16:00
 MONS (7000) Boulevard Charles Quint, Mons, Belgique 11:45
 SAMBREVILLE (5060) Rue de l'Essor 13, Sambreville, Belgique 13:15
 SEMECOURT (57280) Voie Romaine, Semécourt, France 18:15
 VERVIERS (4800) Rue d'Ensival (Gare) 12:00
 WAVRE (1300) Boulevard de l'Europe (PizzaHut) 13:15

(1) Parking GRATUIT 😊 (2) Parking GRATUIT 😊

France

LONGWY (54400) ZI Pulveunteux - Rue de l'Aviation (Arrêt Bus Mediathèque) 16:15
 NANCY-LAXOU (54520) Rue de la Sapinière, Laxou, France 19:00
 THIONVILLE (57100) Route d'Arlon (arrêt de bus devant station essence) 16:45

Dates & Prix (par personne en euros)

Date	6 jours	7 jours	10 jours	13 jours	14 jours	17 jours
19/06	561		985- 959	1.332- 1.271		1.786- 1.704
22/06		675	1.019- 969		1.469- 1.397	1.868- 1.741
26/06	599- 577		1.051- 995	1.448- 1.335		1.977- 1.786
29/06		709- 706	1.109- 1.026		1.635- 1.473	2.060- 1.837
03/07	660- 627		1.190- 1.064	1.610- 1.424		2.175- 1.907
06/07		790- 744	1.215- 1.084		1.779- 1.566	2.200- 1.926
10/07	685- 649		1.250- 1.114	1.670- 1.473		2.235- 1.956
13/07		825- 775	1.250- 1.113		1.814- 1.595	2.236- 1.931
17/07	685- 649		1.250- 1.113	1.673- 1.450		2.236- 1.931
20/07		819- 770	1.244- 1.083		1.805- 1.562	2.274- 1.965

Séjours en autocar
Espagne > Costa Brava / Lloret de Mar

L'Azure Hotel ****sup

CAR+HOTEL

Date	6 jours	7 jours	10 jours	13 jours	14 jours	17 jours
24/07	679 644		1.244 1.108	1.710 1.508		2.334 2.042
27/07		820 746	1.288 1.122		1.911 1.655	2.375 2.051
31/07	725 660		1.345 1.171	1.815 1.573		2.435 2.103
03/08		879 799	1.345 1.169		1.969 1.702	2.405 2.075
07/08	725 660		1.344 1.168	1.785 1.545		2.349 2.027
10/08		859 781	1.299 1.129		1.860 1.608	2.229 1.939
14/08	676 616		1.239 1.078	1.605 1.406		2.060 1.822
17/08		799 727	1.170 1.034		1.625 1.450	1.935 1.732
21/08	605 572		1.060 968	1.370 1.248		1.755 1.596
24/08		693 666	999 920		1.399 1.281	1.679 1.545
28/08	543 523		941 868	1.224 1.134		1.585 1.481
31/08		629 605	909 851		1.274 1.201	1.530 1.446
04/09	515 514		875 844	1.134 1.090		1.465 1.405
07/09		585	840 817		1.170 1.130	
11/09	480		810 788			1.390 1.340
14/09		556			1.135 1.097	
18/09			805 784			1.330 1.256
25/09			739 690			1.259 1.132
02/10			729 645			1.250 1.090
09/10			729 640			1.250 1.085
16/10			739 649			1.250 1.085
23/10			739 649			

Tarifs au 17/06/2026

Réservation

Vous pouvez réserver ce voyage en ligne via ce lien [réserver](#).
Vous pouvez également réserver en [agences](#) ou découvrir le [détail du voyage](#).

Ce voyage est repris dans notre brochure

Warning: Trying to access array offset on value of type bool in `/var/www/leo-produit/www/site/application/modules/site/views/scripts/travel/travel-pdf.phtml` on line 291 p.176

Variantes

Variante

[L'Azure Hotel ****sup - Hôtel](#)

Séjours en autocar
Espagne > Costa Brava / Lloret de Mar

L'Azure Hotel ****sup

CAR+HOTEL

Informations pratiques

[Assurances-voyages](#)

[Comment réserver ?](#)

[Conditions de vente particulières Léo évacion](#)

[Express Line](#)

[Notre flotte](#)

[Réduction Résa rapide](#)

[Séjours Costa Brava en autocar](#)

[Transport uniquement](#)

Catégories

Accompagnement : Délégué Léonard sur place

Activités : Détente

Divers : Ecochèques acceptés

Périodes : Congés de printemps - Pentecôte

Services : Transport + Hôtel

Transports : Autocar

Collections : Léo Détente

Résa rapide : Résa rapide - Résa Rapide avant le 1er février - Résa Rapide avant le 1er mars - Résa Rapide avant le 1er avril