

Excursion d'un jour  
Belgique > Hainaut / Pairi Daiza

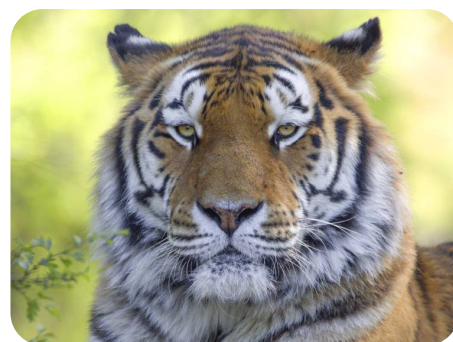
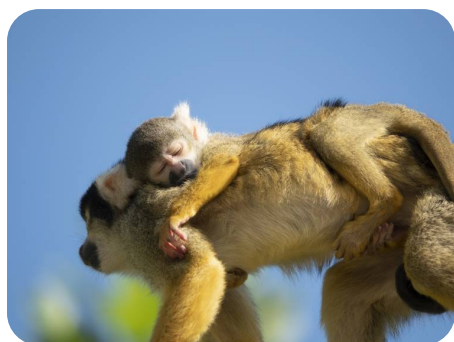
# Pairi Daiza

Au départ de Liège

1 jour à pd. **70€** par personne

Code voyage : JEPARAD

 **Ecochèques**  **Autocar**



- Parc élu plusieurs fois « Meilleur Zoo d'Europe »
- Neuf mondes immersifs à explorer librement
- Plus de 7.500 animaux dans des territoires soignés

## Programme

Élu à plusieurs reprises « Meilleur Zoo d'Europe » et certifié « Trois étoiles » au Guide Vert Michelin, **Pairi Daiza** offre une journée d'exploration rare. On y découvre plus de 7.500 animaux issus de cinq continents, installés dans de vastes territoires pensés pour favoriser observation et compréhension. Pandas géants, éléphants, ours blancs, orangs-outans, gorilles, morses, oiseaux rares : plus de 800 espèces sont protégées ici, dans neuf mondes où la nature et le patrimoine culturel se complètent.

La visite se construit étape après étape. On traverse des espaces aux architectures fidèles aux régions représentées, on observe des minéraux semi-précieux, des arbres fossilisés, un squelette de dinosaure de 150 millions d'années ou encore une crypte qui abrite trésors et objets rapportés des cinq continents. Pairi Daiza ne se contente pas de montrer des animaux ; le parc propose une approche globale qui relie nature, histoire et cultures du monde.

En fin de journée, le sentiment dominant est celui d'avoir parcouru un véritable tour du monde en un seul lieu, avant un retour vers Barchon annoncé vers 20h30.

## Edenya : Ouverture le 7 février 2026

Sous une verrière de **quatre hectares**, Edenya vous dévoile un **monde tropical unique où la vie s'exprime pleinement** : cascade majestueuse, rivières cristallines, jungle animée et plage baignée de lumière. **Partez à la rencontre d'animaux rares et fascinants, tels que le jaguar et le lamantin**, explorez l'un des plus grands territoires de papillons d'Europe, et laissez-vous surprendre par des œuvres d'art et des architectures d'exception. Une **expérience immersive**, où chaque pas révèle un paysage unique, à la fois saisissant et profondément inspirant.

La **plus grande serre tropicale au monde** vous ouvre ses portes.

Excursion d'un jour  
Belgique > Hainaut / Pairi Daiza

# Pairi Daiza

Au départ de Liège

Plus d'information [ici](#).

## Prestations

**INCLUS** : transport en autocar, entrée à Pairi Daiza.

## Dates & Prix (par personne en euros)

Date	Prix
21/03	70
14/04	70
30/04	70
06/05	70
16/06	70
30/06	70

## Réservation

Vous pouvez réserver ce voyage en ligne via ce lien [réserver](#).  
Vous pouvez également réserver en [agences](#) ou découvrir le [détail du voyage](#).

Ce voyage est repris dans notre brochure Excursions d'un jour Printemps 2026 p.29

## Informations pratiques

[Agence de voyages](#)

[Assurances-voyages](#)

[Comment réserver ?](#)

[Conditions de vente particulières Léo évasion](#)

## Catégories

**Accompagnement** : Aucun

**Activités** : Voyage d'un jour

**Collections** : Léo Emotions

**Destinations** : Châteaux, parcs et jardins

**Divers** : Ecochèques acceptés

**Transports** : Autocar