

Concerts  
Belgique > Brussels Expo

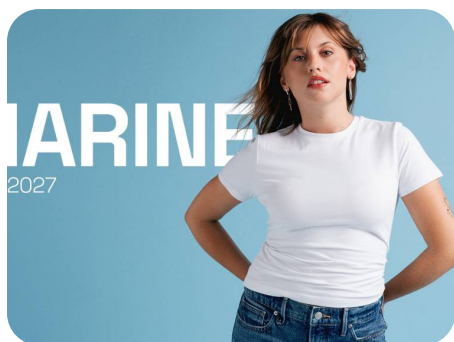
# Marine à Forest National

Au départ de la région de Liège

1 soir à pd. **97€** par personne

Code voyage : JCMARINE

 Ecochèques  Autocar



- Les tubes "Ma Faute" et "Cœur maladroit" en live
- Une artiste solaire et sincère, proche de son public
- Un concert à guichets fermés plein d'émotion et d'énergie

## Programme

**Marine** n'en finit plus de séduire. Auteure-compositrice et interprète hors norme, elle a fait de son 'cœur maladroit' un immense succès. Son premier album, déjà certifié platine, réunit des collaborations avec Eddy de Pretto, Ben Mazué ou encore Gaëtan Roussel. Elle y signe plusieurs tubes dont 'Ma Faute' (certifié diamant), 'Cœur maladroit' (certifié or) et son nouveau hit 'Escroc'. Aujourd'hui, elle brille sur les scènes les plus emblématique, dont une halte à **Forest National**.

La gagnante de la Star Academy 2024, solaire, attachante et spontanée, a aussi démontré qu'elle savait transmettre toute son émotion sur scène lors de sa première tournée débutée fin 2025, qui se déroule à guichets fermés et se prolongera jusqu'en 2027.

**Marine** n'en finit plus de séduire. Auteure-compositrice et interprète hors norme, elle a fait de son 'cœur maladroit' un immense succès. Son premier album, déjà certifié platine, réunit des collaborations avec Eddy de Pretto, Ben Mazué ou encore Gaëtan Roussel. Elle y signe plusieurs tubes dont 'Ma Faute' (certifié diamant), 'Cœur maladroit' (certifié or) et son nouveau hit 'Escroc'. Aujourd'hui, elle brille sur les scènes les plus emblématique, dont une halte à **Forest National**.

La gagnante de la Star Academy 2024, solaire, attachante et spontanée, a aussi démontré qu'elle savait transmettre toute son émotion sur scène lors de sa première tournée débutée fin 2025, qui se déroule à guichets fermés et se prolongera jusqu'en 2027.

Concerts  
Belgique > Brussels Expo

# Marine à Forest National

Au départ de la région de Liège

## Prestations

**INCLUS:** transport en autocar, place assise en catégorie 1.

## Lieux & Horaires de départs

### Belgique

BARCHON (4671) Parc Artisanal 25 - Parking Léonard 16:30 (1)  
PORTE DE LIEGE - ARRET BUS IKEA (4342) Porte de Liège, Awans, Belgique (arrêt TEC) 17:15  
RUE VISE-VOIE (4041) Rue Visé Voie (Parking P+R) 16:50  
VERVIERS (4800) Rue d'Ensival (Gare) 16:00  
WAREMME (4300) E40 - Sortie 29 - Sous le pont de l'autoroute (Sens Liège-Bruxelles) 17:45

(1) Parking GRATUIT 😊

## Dates & Prix (par personne en euros)

Date	Prix
27/03	97

Tarifs au 06/05/2026

## Réservation

Vous pouvez réserver ce voyage en ligne via ce lien [réserver](#).  
Vous pouvez également réserver en [agences](#) ou découvrir le [détail du voyage](#).

## Informations pratiques

[Agence de voyages](#)

[Assurances-voyages](#)

[Comment réserver ?](#)

[Conditions de vente particulières Agences Léonard](#)

## Catégories

**Accompagnement :** Aucun

**Activités :** Evénements

**Collections :** Léo Emotions

**Divers :** Ecochèques acceptés

**Evénements :** Concerts

**Services :** Transport + Ticket

**Transports :** Autocar