

Séjours en autocar
Italie > Riccione / Riviera Adriatique

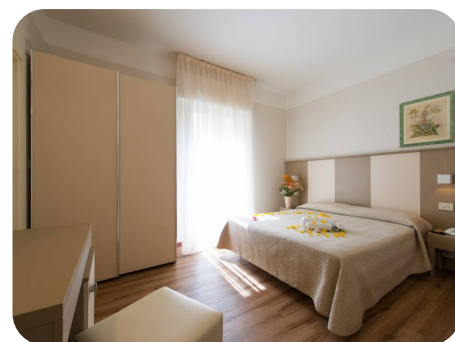
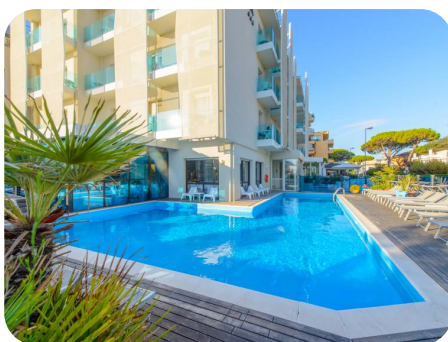
Hôtel Giulietta ***

CAR+HOTEL

10-17 jours à pd. **691€** par personne

Code voyage : ITRIC007

 **Détente**  **Ecochèques**



Profitez d'un séjour balnéaire à Riccione, station phare de la Riviera Adriatique, dans l'ambiance conviviale de l'Hôtel Giulietta, idéal pour des vacances en famille sous le soleil italien.

- L'emplacement face à la mer et proche du centre
- L'accueil chaleureux et familial de l'équipe
- Les saveurs italiennes servies chaque jour

Cadeaux

- **Résa rapide:** -5% pour les réservations* effectuées avant le 01/04.
- **Réductions enfants** jusqu'à 10 ans.
- **Réduction Enfant Roi** : -50€

Hôtel

Le confort et les services

L'Hôtel Giulietta offre un confort moderne dans un cadre lumineux et soigné. Sa situation privilégiée permet de rejoindre la plage en quelques pas tout en profitant des commerces et animations du centre. L'établissement dispose d'une piscine extérieure, d'une terrasse panoramique et d'un espace détente. Wi-Fi gratuit, ascenseur, service de réception 24h/24 et parking complètent l'ensemble pour un séjour tout confort.

Les différents types de chambres

Les chambres, spacieuses et fonctionnelles, se déclinent en plusieurs catégories pour répondre à toutes les envies : double, triple ou familiale. Climatisées et insonorisées, elles disposent d'un balcon, d'une salle de bain privative, d'un mini-réfrigérateur, d'une télévision satellite et d'un coffre-fort. Certaines offrent une belle vue sur la mer ou la piscine. Tout est prévu pour que vous vous sentiez comme chez vous.

Type **K24**: ch. 2/4 pers.

Séjours en autocar
Italie > Riccione / Riviera Adriatique

Hôtel Giulietta ***

CAR+HOTEL

Type **K24L**: ch. 2/4 pers. avec balcon, vue mer latérale.

Type **K11**: ch. individuelle.

Type **K12**: ch. double à usage individuel.

La restauration

Chaque matin, un petit déjeuner copieux aux saveurs locales vous attend : viennoiseries, fruits frais, charcuteries italiennes et boissons chaudes. Le restaurant propose une cuisine méditerranéenne variée, entre spécialités de poissons, plats de pâtes et douceurs régionales. Les repas sont servis dans une ambiance conviviale, idéale pour les familles et les gourmets en quête d'authenticité.

L'offre de restauration comprends :

Demi-pension

pension complète

Les animations

L'Hôtel Giulietta s'inscrit dans la dynamique familiale et festive de Riccione. En journée, place aux activités nautiques, au farniente ou aux excursions vers Rimini, Saint-Marin ou les parcs à thème voisins. En soirée, la ville s'anime de spectacles et de marchés nocturnes. Les clients bénéficient d'un accès aisé aux plages privées partenaires et peuvent profiter des services de structures hôtelières voisines pour certaines activités.

FORMULE CONFORT

(en supplément - à réserver et à payer sur place - uniquement possible en pension complète)

1/2l d'eau et 1/4l de vin maison ou soft à table (par personne).

1 parasol et 2 transats à la plage par chambre.

Prestations

Inclus : transport en autocar, séjour à l'hôtel.

Inclus: transport en autocar, séjour en demi-pension.

Lieux & Horaires de départs

Belgique

Séjours en autocar
Italie > Riccione / Riviera Adriatique

Hôtel Giulietta ***

CAR+HOTEL

ANDENNE (5300) Avenue Reine Elisabeth 26 (ING) 13:45
 ATH (7800) Square des Locomotives (Parking) 11:15
 BARCHON (4671) Parc Artisanal 25 - Parking Léonard 12:30 (1)
 BASTOGNE (6600) Place Général Patton 15:15
 BRUXELLES-HEYSEL (1002) Hotel Expo - Avenue Houba de Strooper 600 - Face au stade Roi Baudoin 12:15
 BRUXELLES-KRAAINEM (1003) Avenue de Wezembeek (Metro Kraainem) 12:45
 CHARLEROI (6000) Rue de la Villette (parking autocars) 12:45
 CINEY - Direction Marche (5590) Sanseau N4 (Station Esso) 14:20
 FLEMALLE (4400) Rue du Passage d'Eau 2 (Station Shell) 13:00
 HEPPIGNIES-FLEURUS (6220) Avenue de Heppignies 26, Fleurus, Belgique 13:00 (2)
 HUY (4500) Quai de Namur (café La Couronne) 13:25
 JAMBES (5100) Chaussée de Liège 320 (Magasin Carrefour) 14:00
 LA LOUVIERE (7100) Boulevard des Droits de l'Homme (Gare) 12:15
 LIEGE (4000) Place de Bronckart 12:45
 MARCHE (6900) Avenue de France (arrêt de bus sous la N4) 14:45
 MESSANCY (6780) Rue d'Arlon 220 - Lunch Garden (pas de parking) 16:00
 MONS (7000) Boulevard Charles Quint, Mons, Belgique 11:45
 SAMBREVILLE (5060) Rue de l'Essor 13, Sambreville, Belgique 13:15
 SEMECOURT (57280) Voie Romaine, Semécourt, France 19:15
 VERVIERS (4800) Rue d'Ensival (Gare) 12:00
 WAVRE (1300) Boulevard de l'Europe (PizzaHut) 13:15

(1) Parking GRATUIT ☺ (2) Parking GRATUIT ☺

France

LONGWY (54400) ZI Pulveunteux - Rue de l'Aviation (Arrêt Bus Mediathèque) 18:30
 ST-AVOLD (57740) Aire de Longeville (A4 - Direction Strasbourg) 20:00
 THIONVILLE (57100) Route d'Arlon (arrêt de bus devant station essence) 18:45

Dates & Prix (par personne en euros)

Date	10 jours	17 jours
22/05	719 691	1.288 1.231
29/05	753 723	1.288 1.231
05/06	753 723	1.290 1.261
12/06	759	1.384
19/06	845	1.478
26/06	855	1.563
03/07	939	1.658
10/07	939	1.602
17/07	885	1.524
24/07	869	1.758
31/07	1.125	
21/08	885	1.531
28/08	849	1.414
04/09	769	

Tarifs au 30/04/2026

Séjours en autocar
Italie > Riccione / Riviera Adriatique

Hôtel Giulietta ***

CAR+HOTEL

Réservation

Vous pouvez réserver ce voyage en ligne via ce lien [réserver](#).
Vous pouvez également réserver en [agences](#) ou découvrir le [détail du voyage](#).

Ce voyage est repris dans notre brochure Eté 2026 p.213

Informations pratiques

[Assurances-voyages](#)

[Comment réserver ?](#)

[Conditions de vente particulières Léo évacion](#)

[Réduction Résa rapide](#)

[Séjours Riviera Adriatique](#)

[Transport uniquement](#)

Catégories

Accompagnement : Délégué Léonard sur place

Activités : Détente

Avantages : Enfants

Destinations : Mer

Divers : Ecochèques acceptés

Résa rapide : Résa rapide - Résa Rapide avant le 1er avril

Services : Transport + Hôtel

Collections : Léo Détente